



云南锡业职业技术学院

Yunnan Tin Vocational & Technical College



国家公办
全日制
高等职业院校

2023

高职单招招生简章

填报志愿代码：5358

- 国家公办高等职业院校
- 云南省“双高计划”院校
- 云南省特色骨干高职院校
- 教育部、云南省现代学徒制试点院校
- 云南省十大高技能人才培养基地
- 中国有色金属职业培训协会副理事长单位

学校简介

SCHOOL PROFILE

SCHOOL PROFILE



云南锡业职业技术学院是经云南省人民政府批准、国家教育部备案的一所办学特色鲜明的全日制国家公办高等职业院校。学院具有70年的职业教育办学历史，秉承“厚德博学，励志进取”的校训，形成了“校企一体，培育工匠”的办学特色。学院位于云南省个旧市，校区占地面积635亩。学院师资力量雄厚，实训条件优越，校园环境优美，生活设施完善。学院是“云南省特色骨干高职院校”“全国第二批、云南省第一批现代学徒制试点院校”“云南省“双高计划”特色高水平专业群建设项目院校”“云南省十大高技能人才培养基地”“中国有色金属职业培训协会副理事长单位”“中国国企办高职教育协会理事单位”“首届全国有色金属职业教育教学导委员会矿山类专业教学指导委员会主任委员单位”“云南冶金矿业职教集团副理事长单位”。

学院致力于培养德智体美劳全面发展，专业知识精、应用能力强、综合素质高，具有创新精神的卓越的高技能应用型人才。学院现开设涵盖工、管、文、商、农牧等专业大类的47个专业。学院始终坚持并深入实践“产教融合，校企合作，工学结合，知行合一”的职业教育理念，不断改革和创新人才培养模式，真正实现了“专业与产业、职业岗位对接，专业课程内容与职业标准对接，教学过程与生产过程对接，学历证书与职业资格证书对接，职业教育与终身学习对接”。学院服务于学生成长成才、服务于学生就业需要、服务于社会需求，为建设特色鲜明的高水平高职院校而努力奋斗。

2023年招生专业

填报志愿代码：5358

序号	专业代码	专业名称	学制	所在学院	学费元/年
1	430501	有色金属智能冶金技术	3年	资源与环境学院	5800
2	420901	安全技术与管理	3年	资源与环境学院	5800
3	410303	畜牧兽医	3年	资源与环境学院	5800
4	490208	药品经营与管理	3年	资源与环境学院	7800
5	470208	分析检验技术	3年	资源与环境学院	5800
6	440301	建筑工程技术	3年	建筑工程学院	5800
7	440501	工程造价	3年	建筑工程学院	5800
8	500201	道路与桥梁工程技术	3年	建筑工程学院	5800
9	420301	工程测量技术	3年	建筑工程学院	5800
10	500113	高速铁路客运服务	3年	建筑工程学院	7800
11	460301	机电一体化技术	3年	机电工程学院	5800
12	460306	电气自动化技术	3年	机电工程学院	5800
13	430108	供用电技术	3年	机电工程学院	5800
14	460701	汽车制造与试验技术	3年	机电工程学院	5800
15	460702	新能源汽车技术	3年	机电工程学院	5800
16	460104	机械制造及自动化	3年	机电工程学院	5800
17	530402	统计与会计核算	3年	文理学院	5800
18	530301	大数据与财务管理	3年	文理学院	5800
19	530802	现代物流管理	3年	文理学院	7800
20	530701	电子商务	3年	文理学院	5800
21	550112	工艺美术品设计	3年	文理学院	7800
22	550103	数字媒体艺术设计	3年	文理学院	5800
23	520802	婴幼儿托育服务与管理	3年	文理学院	7800

备注：1、所有专业文理兼招。

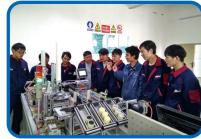
2、高速铁路客运服务专业要求男生身高170—180cm，女生身高162—175cm，体重符合国家身高体重标准。

3、有色金属智能冶金技术专业是云南省“双高计划”特色高水平专业群建设项目。

机电工程学院

Electromechanical

学院简介：机电工程学院是云南锡业职业技术学院顺应机械自动化、电气自动化、机械加工等行业日益增加的市场需求而设立的二级学院，实训设备先进，师资力量雄厚，荣获省教育系统“教学管理工作先进集体”称号。该学院的多个实训基地被评为云南省高职高专示范实训基地，学生每年参加云南省高等职业院校学生职业技能大赛均荣获一、二等奖，毕业生具有广阔的就业前景。



专业设置：机电一体化技术、电气自动化技术、机电设备技术、供用电技术、机械制造及自动化、汽车制造与实验技术。

就业岗位：面向装备制造、汽车、模具、建筑钢结构、工业机器人等产业，在大型企业从事机械零件设计与制造，整车和汽车零部件制造、汽车维修、汽车改装，机械零件检测、机电设备维修，自动化设备及其控制系统的设计、编程、调试和升级改造，供配电设备及其控制系统的设计、安装、调试与检修维护，工业集散控制系统的管理、改造、集成及DCS、PLC控制技术应用等工作。

职业资格证书：高级数控车工、高级数控加工中心操作工、高级机修钳工、高级电工、高级电焊工、高级汽车维修工、电工特种作业证等。

文理学院

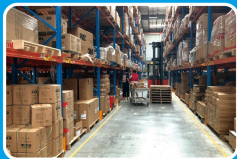
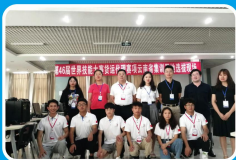
Arts and Sciences

学院简介：文理学院是集经管类、艺术类、服务类专业为一体的新兴学院。学院设有校内实习实训室7个，京东物流产教融合基地1个，校外实习实训基地10余个。学院以“明礼承德、勤学好问、博能强技、追求卓越”的文理精神，以校企多元化深度产教融合的发展理念，落实教育教学改革，培育优质技术技能型人才。

专业设置：统计与会计核算、现代物流管理、工艺美术品设计、大数据与财务管理、高速铁路客运服务、电子商务、数字媒体艺术设计、产品艺术设计、工商企业管理等。

就业岗位：面向大中型企业、金融机构、政府部门、城市轨道交通、电子商务行业等各类企事业单位从事会计核算、财务分析、资产管理、物流运作、电子商务运营与直播、国际货运代理、工艺美术品设计与制作、高铁地铁乘务员、轨道交通运营管理员等工作。

职业资格证书：初级会计资格证、物流管理职业技能等级证书、业财一体化职业技能等级证书、电子商务师、叉车证、市场营销师、工艺美术师、乘务员资格证、安检证等。



建筑工程学院 Architecture

学院简介：建筑工程学院现有在校生603人，有建筑工程技术、建设工程管理、工程造价、建设工程监理、道路桥梁工程技术五个专业。专业教师中“双师型”教师占比90%以上。在人才培养中，学院注重产教融合、校企合作，不断提升学生工程实践能力。学院获批“1+X”建筑信息模型（BIM）、建筑工程识图、造价管理等科目试点。近三年毕业生中，毕业生就业去向为大型国有企业、大型私人企业、事业单位和政府机关等单位。



专业设置：工程造价、建筑工程技术、道路与桥梁工程技术、建设工程监理。

职业资格证书：土建、装饰装修、设备安装、市政工程施工员；土建、装饰装修、设备安装、市政工程质量员；试验员、材料员、机械员、劳务员、资料员、测量员等。

就业岗位：面向房屋建筑、房地产开发、道路桥梁等行业从事建筑施工、建设工程监理、房地产开发、招投标、施工管理、质量检测、施工安全管理、材料检验、工程造价等工作。

资源与环境学院

Resources and environment

学院简介：资源与环境学院是云南省“双高计划”高水平专业群建设项目学院，在培养高技术技能人才的同时，各专业团队依托云锡控股公司积极进行产教融合探索，承担了国家和省、市科研项目、校企合作科研项目，建有国家级郑连英技能大师工作室，省级杨冰技能大师工作室，潘微、宋兴诚技能大师工作室。



专业设置：有色金属智能冶金技术、工程测量技术、安全技术与管理、分析检验技术。

有色金属智能冶金技术专业荣获2021年云南省高水平专业群建设项目。

就业岗位：面向有色冶金生产和金属材料加工、产品分析检验、质量管理、行业从事工程测量、地理信息数据处理，安全管理、安全评价监督，工程设计、生产技术管理、工艺过程控制，化学成分分析、环境监测与评价等工作。

职业资格证书：工程测量员、注册测绘工程师、地质调查员、安全评价师、注册安全工程师、注册消防安全工程师、火法冶炼工、湿法冶炼工、电解精炼工、化学分析工、化工总控工、材料分析工等。

现代学徒制培养

Modern apprenticeship training

学院与云南锡业集团（控股）有限责任公司、京东集团、比亚迪汽车有限公司、上海大众汽车有限公司、华道信息处理有限公司、云南天源航空服务有限公司、立讯电子科技有限公司等数十家大型企业合作办学，开展现代学徒制培养，实施“师带徒”校企联合一体化育人，全面提升学生的综合素质和实践应用能力。现代学徒制培养实现了“招生即招工，入校即入企”，学生毕业即可实现高质量就业。



订单培养

Order training



学院与省内外上百家优秀知名企业签订合作协议，开展订单式培养，学校按照合作企业的要求培养学生，合作企业完全接纳合格的订单人才。进入订单班的学生可以得到校企联合培养、享受合作企业参与指导的带薪实习，毕业后就业有保障、工资待遇高。



● 报考条件

以上所有专业，通过2023年高考报名的普通高中应（往）届、三校生应（往）届考生，均可报考。

● 报名时间

以云南省招生考试院公布时间为准。

● 报名办法

登陆云南省招考频道(www.ynzs.cn)进入工作网，使用高考报名时的用户名和密码通过“普高志愿填报”功能进行报名。考生报名成功并保存提交后，于报名截止时间前到高考报名确认点进行签字确认，完成签字确认后视为报考成功。

● 单独考试方式

三校生应（往）届毕业生实行“文化素质+职业技能”评价方式，普通高中应（往）届毕业生实行“高中学业水平考试成绩+职业适应性测试”评价方式。



畅通的就业渠道 Smooth employment channel

学院不断改革和创新就业工作机制，强化毕业生就业服务和指导，通过现代学徒制培养、订单式培养、大型校园招聘会、小型专场招聘会等多种形式，努力为毕业生搭建良好的就业平台，每年提供的就业岗位均达到毕业生人数的三倍以上，有力促进了毕业生充分就业、高质量就业。毕业生均被推荐到省内外的国有大、中型企业及优秀民营企业就业，其中，凡参加省级以上技能大赛获奖的优秀毕业生优先推荐到云南锡业集团（控股）有限责任公司就业。学院就业率始终保持在98%以上，社会满意度在90%以上，位居同类院校前列。



毕业生主要就业单位 Major employment units of graduates

云南锡业集团有限责任公司	富士康科技集团	立讯电子科技（昆山）有限公司
云南建投集团有限公司	美的集团股份有限公司	纬视晶光电（昆山）有限公司
云南城投集团有限公司	海康威视科技有限公司	昆山丘钛微电子有限公司
云内动力集团有限公司	达利食品集团有限公司	昆明市建筑安装工程公司
云南冶金集团股份有限公司	天马微电子股份有限公司	昆明建设集团有限公司
云南铜业（集团）有限公司	云南力帆骏马车辆有限公司	云南省第六建筑工程有限公司
云天化集团有限公司	华晨汽车集团控股有限公司	云南造价地基基础工程有限公司
云南航天神州汽车有限公司	比亚迪汽车有限公司	云南云岭高速公路桥梁工程有限公司
云南物流产业集团有限公司	上海大众汽车有限公司	云南省第二公路桥梁工程有限公司
云南鸿翔药业集团公司	北汽集团汽车有限公司	云南蓝达路桥技术咨询有限公司
云南公路开发投资有限公司	昆明勘察设计研究院有限公司	云南大泽电极科技股份有限公司
云南巨力集团有限公司	云南澜沧铅矿有限公司	中国水利水电第十二工程局有限公司
云南铝业股份有限公司	云南九州建设集团有限公司	西南工程项目管理咨询有限责任公司
云南俊成工程造价咨询有限公司	云南城市建设咨询有限公司	云南建工集团钢构有限公司
云南公路工程监理咨询公司	恩斯迈电子有限公司	云南建工安装股份有限公司
云南云能电力工程有限公司	德普特电子有限公司	深圳市卓翼科技股份有限公司
广西盛隆冶金有限公司	海螺集团	宝钢德盛不锈钢有限公司

职业技能培训鉴定

Vocational skill training appraisal

学院是云南锡业集团（控股）有限责任公司的人才培训中心，设有云南省职业技能鉴定第72所、中国有色金属行业特有工种职业技能鉴定20站、云锡安全生产技术教育培训中心等机构，具备50多个职业（工种）的培训、鉴定资质，为实施“学历证书与职业资格证书对接”“1+X证书制度”提供便利的条件，学院毕业生双证率达93%以上。学院为在校学生、云锡公司及社会各界职工开展培训、鉴定服务，每年承担各类培训鉴定10000人次以上，被云南省授予“职业培训鉴定‘双十佳’会员单位”等称号。



助学政策

Student assistance policy

学生除享受国家、省“奖、勤、助、贷”政策外，学院还通过设立奖助基金、安排勤工助学岗位等帮助家庭困难学生完成学业。

多彩的校园生活

1、学院体育设施完善，拥有标准塑胶田径场、足球场、篮球场、网球场、羽毛球馆、乒乓球室、健身房，满足课外活动的需求。

2、图书馆、生活服务中心、超市、创新创业学院，为学习知识、锻炼自我提供了平台。

3、学生宿舍为标准四人间公寓配置，校园实行“一卡通”消费管理。学院地处个旧市市内，交通、生活、医疗和出行十分便利。

4、学院以学生社团联合会为龙头，学生会、社团联合会、荟芳文学社、墨客书画协会、读者之家等23个学生社团，成为学生勤学养趣、提升素质的驿站。

5、学院开设多种能力素质提升类选修课程，拓展学生的知识和技能，发展学生的兴趣和特长。



要坚持党的领导，坚持正确办学方向，坚持立德树人，推动职普融通，增强职业教育适应性，加快构建现代职业教育体系，培养更多高素质技术技能人才、能工巧匠、大国工匠。

——习近平



学院官网



学院公众号

咨询电话：0873-3155167

0873-3117580

联系人：张老师 13769458877

母老师 13887302224

邓老师 15906975134

李老师 13887566757

网 址：www.ytvtc.com

邮 编：661000

学校地址：云南省个旧市个金路20号云南锡业职业技术学院